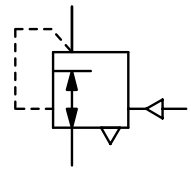


PRÄZISIONS-VOLUMENSTROMBOOSTER MIT GROSSEM VOLUMENSTROM R200/R201

Beschreibung Der Booster verstärkt den Volumenstrom bei einem Übersetzungsverhältnis 1:1 von Signaldruck : Ausgangsdruck. Das Eingangssignal hat keinen Luftverbrauch. Die Vordruckfeder am Booster R200 ermöglicht eine positive Bereichsverschiebung des Ausgangsdruckes zum Signaldruck. Beim Booster R201 mit großer Entlüftung sind zwei Booster R200 miteinander verbunden. Beim anstehenden Steuersignal gibt der eine Booster die volle Nennweite zur Belüftung frei, bei fehlendem Steuersignal gibt der andere Booster die volle Nennweite zur Entlüftung frei.
Medium Druckluft oder neutrale Gase
Steuerdruck max. 17 bar, Steueranschluss G¼ bei R200; ¼" NPT bei R201
Genauigkeit bei Änderung des Eingangsdruckes um 7 bar: < 20 mbar Druckabweichung
Rücksteuerung Ansprechempfindlichkeit: 30 mbar
Entlüftungsleistung 1800 l/min bei 0,3 bar Überdruck zum eingestellten Wert bei R200; 9000 l/min bei R201
Manometeranschluss G¼ beidseitig bei R200; ¼" NPT bei R201
Temperaturbereich 0 °C bis 90 °C, bei entsprechend aufbereiteter Druckluft bis -40 °C
Werkstoffe Gehäuse: Aluminiumdruckguss Elastomere: NBR auf Dacron, wahlweise FKM Innenteile: Edelstahl, kadmiertem Stahl und Messing



G1 und G1½, 1½" NPT
30 000 l/min

Abmessungen			K _v -Wert	Volumenstrom	Anschluss-gewinde	Eingangs-druck	Druck-Regelbereich	Bestell-Nummer
A	B	C	(m³/h)	m³/h*1	G	max. bar	bar	

Booster mit gr. Volumenstrom								
Eingangsdruck max. 17 bar, rücksteuerbar, ohne Eigenluftverbrauch, Übersetzung 1:1								
141	198	57	11,4	1680	28000	G1	17	0...10
141	198	57	12,2	1800	30000	G1½	17	0...10

Booster mit großer Entlüftung								
Eingangsdruck max. 17 bar, rücksteuerbar, ohne Eigenluftverbrauch, Übersetzung 1:1								
250	240	57	12,2	1800	30000	1½" NPT	17	0...10



R200



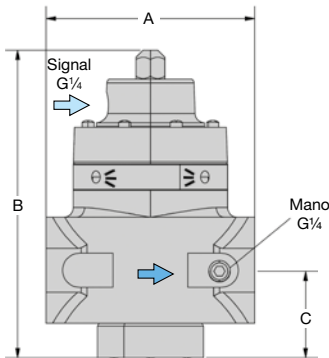
R201

Wahlweise Ausführung, es ist der entsprechende Buchstabe hinzuzufügen

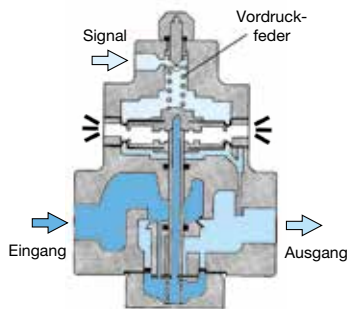
NPT	Anschlussgewinde	für R200	R200-..IN
nicht rücksteuerbar	ohne Sekundärentlüftung	für R200	R200-..IK
gefasste Entlüftung	G¾ Anschlussgewinde	für R200	R200-..IX12
FKM-Elastomere		für R200	R200-..IV

Zubehör, lose beigelegt

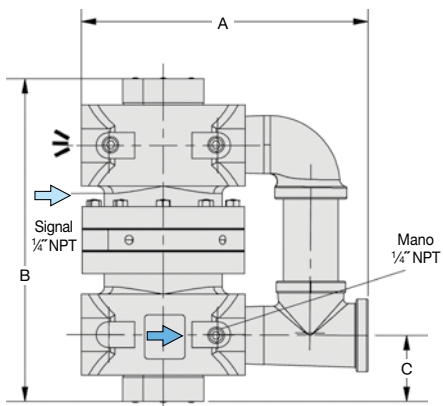
Manometer	Ø 63 mm, 0...*2 bar, G¼	MA6302-..*2
Adapter	¼" NPTa / G¼i	für R201 VP-0202N
Befestigungswinkel	aus Stahl	für R200 BW00-41



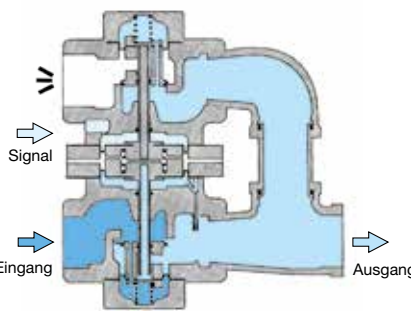
R200



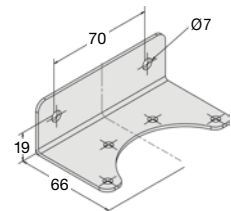
Schnittbild



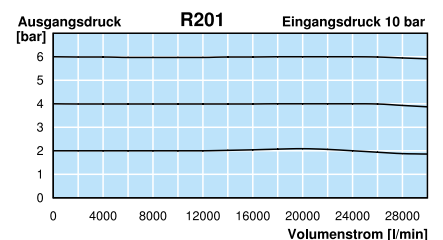
R201



Schnittbild



BW00-41



*1 bei 10 bar Eingangsdruck und 2,8 bar Ausgangsdruck
 *2 02 = 0...2,5 bar, 04 = 0...4 bar, 06 = 0...6 bar, 10 = 0...10 bar, 16 = 0...16 bar

Manometer: siehe Kapitel Druckmessgeräte

PDF CAD
www.aircom.net

Bestellbeispiel:
R200-08I